

蜡笔小新



到处都
值得一看哦!

©U/F·S·A·A
埼玉的旅游支持者

地球の歩き方
Good Luck Trip



日本埼玉县

邻近东京北边

东京与埼玉之间的交通 非常便利!

秩父&北部地区

西部地区

中部&东部地区



蜡笔小新

©U/F·S·A·A
埼玉的旅游支持者



Japan. Endless Discovery.

埼玉县产业劳动部观光课



就在东京北边!

The Best Day Excursions, Saitama

从东京出发的短途旅行! 体验古早与现代的日本!

大自然魅力无限的“秩父&北部地区”，散发日本风情的“西部地区”，都会风格的旅游乐趣等您来体验!

中部 & 东部地区

包括本县首屈一指的购物天堂“大宫”在内，处处都是接触艺术与日本文化的最佳观光景点。都会风格的旅游乐趣等您来体验!

秩父 & 北部地区

雄伟大自然洗涤心灵的秩父&长濑地区，以及发展出独特在地美食的北部地区，带给您无限的感动。



西部地区

西部地区街头的仓库建筑群带您走进历史隧道。不妨踏上一段思古幽情之旅，感受街头的江户风情与昭和年代的气息!

神奈川县

栃木县



从成田机场出发

中部&东部方面	成田机场 ↓ 大宫站	高速巴士 约2小时
新宿方面	成田机场 ↓ 新宿站	高速巴士 约1小时25分钟

从羽田机场出发

中部&东部方面	羽田机场 ↓ 大宫站	高速巴士 约1小时30分钟
新宿方面	羽田机场 ↓ 新宿站西口	高速巴士 约35分钟

从新宿站出发

秩父&北部至“西武秩父站”	搭乘JR湘南新宿线自“新宿站”至“池袋站”约5分钟，换乘西武池袋线特急列车约1小时20分钟。
西部方面至“本川越站”	自西武新宿线“西武新宿站”搭乘特急列车约46分钟。
中部&东部方面至“大宫站”	自JR埼京线“新宿站”搭乘快速列车约32分钟。

从池袋站出发

秩父&北部至“西武秩父站”	自西武池袋线“池袋站”搭乘特急列车约1小时20分钟。
西部方面至“川越站”	自东武东上线、JR线“池袋站”搭乘急行列车约30分钟。
中部&东部方面至“大宫站”	自JR湘南新宿线“池袋站”出发约25分钟。

秩父 & 北部地区

亲身感受大自然!

保留古老街区的秩父，以及青山绿水环绕中的长瀨，与都心之间的交通很便利，是深受欢迎的地区。快来亲身感受大自然吧!

好漂亮的花啊!



©U/F・S・A・A,
埼玉的旅游支持者



美景一览无遗!
坐在长椅上小憩片刻。



彷彿铺上一层鲜花地毯的 芝樱之丘

芝桜の丘

从羊山公园的“芝樱之丘”可将秩父市区街景尽收眼底。在秩父的象征“武甲山”的映衬下，10种品种、超过40万株的芝樱花开满广大的花田。

* 秩父 *



<https://bit.ly/3rcUwD2>

Courmet



秩父名产 猪肉味噌盖饭

秩父名物・豚味噌丼

可品尝到猪肉味噌盖饭等
乡土料理。



<https://bit.ly/3oAHEoE>

View



Experience

欣赏美好风光 长瀨游船

長瀨ライン下り

长瀨溪谷自古是深受欢迎的风景名胜。岩石段丘的“岩壘”与对岸壮观的峭壁“秩父赤壁”构成了一幅绝美景象，坐在日式船中顺流而下已是长瀨观光的招牌行程。



随激流而下，
可畅享漂流乐趣!



View



来到长瀨当然要搭 “SL”蒸汽火车!

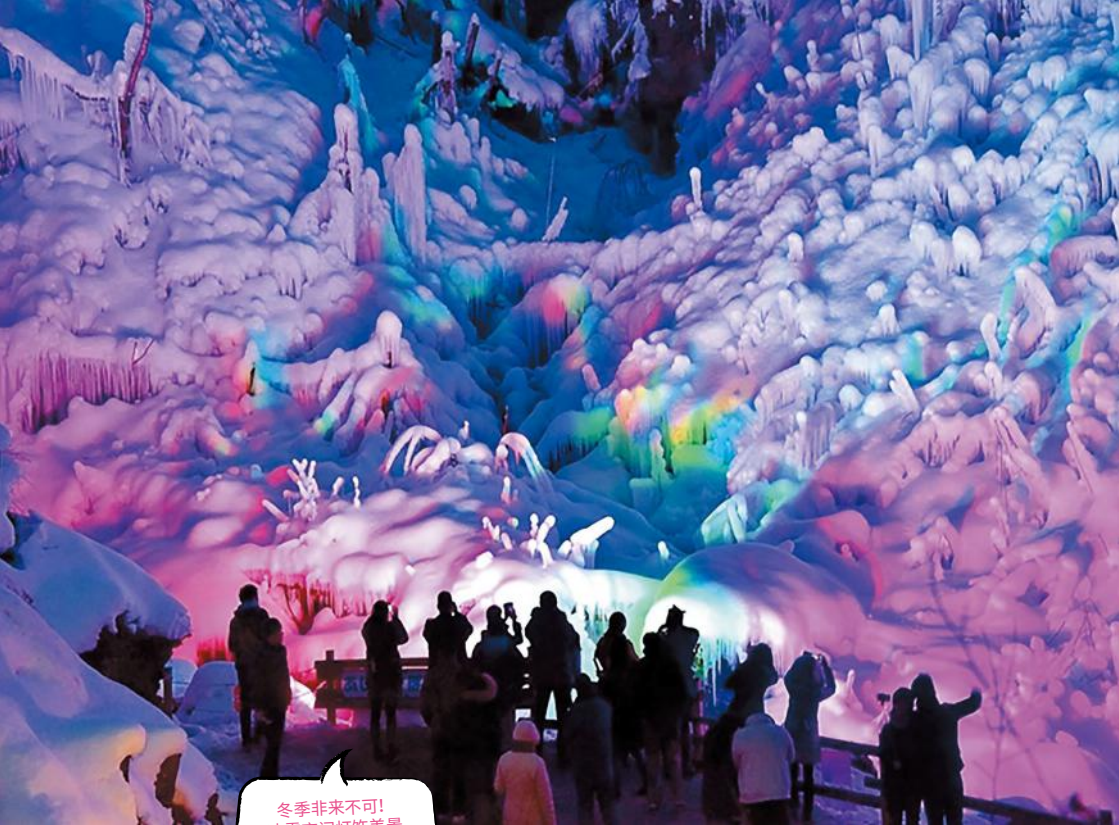
長瀨の蒸気機関車に乗ろう!

行驶于秩父铁道的蒸汽火车“SL PALEO Express”。车窗外的优美风景值得一看。



<https://bit.ly/3r1peeW>





冬季非来不可!
冰雪夜间灯饰美景



冰的艺术 芦久保的冰柱

あしがくほの氷柱

在活动期间的周末，酷寒打造出的冰柱在璀璨灯饰映照下，带您进入梦幻世界。光影与冰雪完美融合的艺术空间令人赞叹不已!



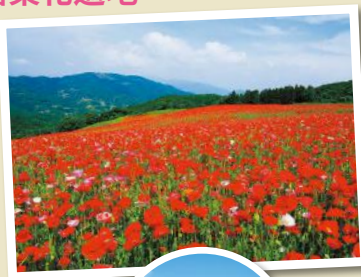
<https://bit.ly/3ap5oqN>



辉映天空的罂粟花遍地 盛开的山丘

天空を彩るポピー

在标高500公尺的秩父高原牧场，1200万株雪莉罂粟花遍地盛开。辽阔的花田彷彿披上红衣，映衬得天空分外蔚蓝。



“罂粟花祭”在花季期间的
周六日也缤纷登场!



<https://bit.ly/3jaCcv>

秩父 & 北部地区

另外还有许多洋溢大自然气息的景点!



400年悠久历史的 采柑橘活动

みかん狩り

寄居町是日本适合栽种柑橘的最北部地区之一，拥有超过400年的历史。产季时吸引许多健行游客到访，体验采柑橘的乐趣。



现采柑橘当场享用!

* 寄居 *



<https://bit.ly/2MiSh2p>



秩父的瀑布是不可错过的
风景名胜之一!



日本百大瀑布 丸神瀑布

丸神の滝

入选“日本百大瀑布”的知名瀑布。共分成3层，水流彷彿滑落般流下，因此下方不见水潭是一大特色。全长76公尺的白色瀑布十分优美。



<https://bit.ly/2MJ08Ge>



散发负离子能量的 尾之内溪谷

尾ノ内溪谷

尾之内溪谷的源流来自两神山，可欣赏新绿、红叶，也能见到冰柱，是一处四季风光令人流连忘返的景点。这里有多处瀑布，适合体验负离子能量的效果。

令人目眩神迷的壮观瀑布，
浑然不觉时光流逝。



<https://bit.ly/3an9JEq>

* 小鹿野 *

* 小鹿野 *



标高 1,304m 的武甲山十分
雄伟，是人气登山地！
还可以欣赏云海美景。



夏天举办一夜专属的梦幻空间
“寺坂梯田萤火虫火祭”。



埼玉最大规模的
寺坂梯田，
一望无际的日本田园风情 寺坂棚田

总面积约 52,000m²，是埼玉县内最大规模的梯田。不仅美景如画，而且具备蓄水机能。入秋后，约 150 万株彼岸花盛开在田间阡陌上，美不胜收。

* 横瀨 *



<https://bit.ly/36AXIWA>

免费志工导览员
为您进行解说。

感受历史氛围的景点！



获指定为国宝
妻沼圣天山欢喜院圣天堂

妻沼聖天山欽喜院聖天堂

“妻沼圣天山欢喜院”的圣天堂（正殿）由五彩耀眼的华丽雕刻所构成，在 2012 年 7 月获指定为国宝，有近代装饰建筑巅峰之作的美誉，精緻的雕刻技术等您来细细欣赏。

入场费：700 日元



<https://bit.ly/3cyS2L3>

* 熊谷 *



国家指定史迹之一
钵形城迹

鉢形城跡

史迹“钵形城迹”位于寄居町，于 1932 年成为国家指定史迹，拥有关东地区数一数二的规模。现已获指定为日本百大名城，是备受瞩目的古城遗迹。

* 寄居 *



<https://bit.ly/2YGHoyo>



西部地区



在姆明主题公园度过悠闲的美好时光
MOOMINVALLEY PARK
ムーミンバレーパーク

这是一个可以了解到姆明故事的设施。是除了芬兰以外，海外首座姆明主题公园。园区内除了代表性的姆明之家以外，还有多种精彩娱乐设施。

* 饭能 *



<https://bit.ly/3j99EYq>



日本最前卫的流行文化设施
所泽 Sakura Town

ところざわサクラタウン

融合了博物馆、美术馆、图书馆、动漫博物馆的日本最前卫的流行文化设施。而角川武藏野博物馆内的巨型书架“书架剧场”，更是不能错过的景点！

* 所泽 *



<https://bit.ly/39HNJeG>

© Kadokawa Culture Museum



西部地区

悠闲逛荡小江戸街头景致!

来到川越地区，可以感受仓库建筑群的街头风光以及旧时城邑的气息。川越处处都有适合体验历史与文化的观光景点，不妨到此悠闲逛荡。



小江戸的街城的象征 时之钟

時の鐘

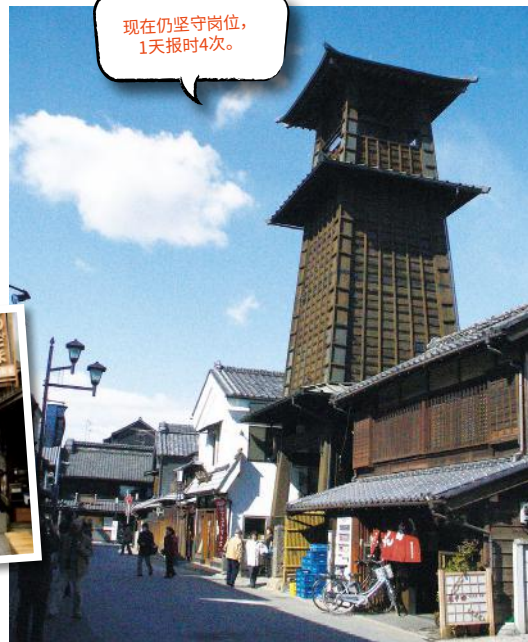
风情独具的仓库建筑群街城，高耸着一座川越的象征——“时之钟”。自江户时代初期起便一路为城邑居民报时，是备受老百姓喜爱的钟楼。

* 川越 *



<https://bit.ly/3pH3TL3>

菓子屋横丁有各种小零嘴
可买了边吃边逛!



现在仍坚守岗位，
1天报时4次。



姻缘之神 川越冰川神社

川越冰川神社

“川越冰川神社”是远近驰名求姻缘的地方，观光客络绎不绝。矗立在神社参道上的朱红大鸟居，是全日本最大的一座木制鸟居。

* 川越 *



<https://bit.ly/2YBAjuz>

备受喜爱的纪念品
“樱花盛开御守”



保存多项重要文化财产 喜多院

喜多院

“川越大师 喜多院”创建于西元830年。寺院内保存着多项国家指定重要文化财产与重要建筑物，例如“德川家光诞生之屋”与“春日局化妆之屋”等。

* 川越 *



<https://bit.ly/20148CH>

表情丰富的五百罗汉也值得一看!



在资料馆感受川越祭的
兴奋感与感动。



川越祭会馆 感受历史的足迹

川越まつり会馆

“川越祭”是国家指定重要无形民俗文化财。超过370年的历史结合川越地方特色，发展出的独特文化在“川越祭会馆”全面呈现，值得您前来细细欣赏。

* 川越 *



<https://bit.ly/39GG05B>

西部地区

另外还有许多迷人景点!

View 日本最大规模 巾着田的曼珠沙华 巾着田

高丽川蜿蜒流过之地,有一处四季花朵盛开的美丽地方。尤其秋天绽放争艳的曼珠沙华远近驰名,3.4公顷的群生地里有500万株鲜花盛开,规模之大傲视全日本。

* 日高 *



<https://bit.ly/3tWpjj>



也是高人气的健行路线!



Experience 

Gourmet 

可实际体验发酵的主题乐园 OH!!! ~发酵、健康、 饮食的魔法!!!~

OH!!! ~发酵、健康、食の魔法!!!~

以“透过惊奇的发酵体验,体验饮食的魔法!”为理念所设计的复合型观光设施。可以体会并学习发酵的厉害之处。

* 饭能 *



<https://bit.ly/3oGSdq8>



View 

欣赏野火止用水 沿途樱花盛开的 和煦美景

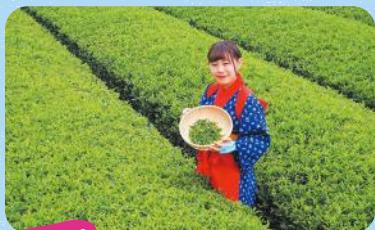
野火止用水

拥有360年悠久历史的渠道。渠道沿途的步道,一到春天就会绽放染井吉野樱与枝垂樱,是个能欣赏到风和日丽“故乡”景色的景点。

* 新座 *



<https://bit.ly/3tjXsIz>



Experience 

在宫野园的狭山茶采茶体验

宫野园

从采茶讲座到手工制茶等体验,应有尽有。

* 狭山 *



<https://bit.ly/3tjXvLH>

View 

季节景色充满魅力的狭山湖

狭山湖

一年之中皆能欣赏到广大的湖泊及樱花、红叶等美丽景致。

* 所泽 *



<https://bit.ly/3rgNjSA>



Experience 

Shopping 

埼玉传统工艺会馆

手抄纸体验

埼玉伝統工芸会馆

日本和纸展演以及手抄和纸制作体验是深受欢迎的活动。附设有“小川町公路休息站”,物产馆贩售本地生产的蔬菜、点心零嘴、工艺品等,让您尽情采购。2023年11月起因场馆整修而暂停营业。预计在2024年12月重新开幕。



<https://bit.ly/36SibRj>



Experience 

Gourmet 

农山村体验交流设施 休闲之家

やすらぎの家

百年古民宅移建的农山村体验交流设施。除了手擀乌冬面体验(需预约)之外,也可在此用餐享用美食。



* 都几川 *



<https://bit.ly/2YCXJQ1>



View 

Experience 

和纸之里

体验手抄纸感受四季之美

和紙の里

可以参观约1300年传统的手抄和纸技术,以及亲身体制作手抄纸。来到茅草屋顶的手抄纸工坊,在中庭悠闲散步,四季风光令人心旷神怡。

* 东秩父 *



<https://bit.ly/3atu9SI>

View 

Experience 

体验非日常活动的趣味景点!



可以体验制作独木舟!



座落在幽静湖畔 名栗的独木舟工房

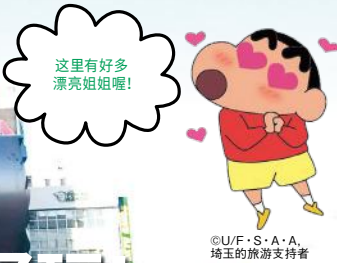
名栗のカヌー工房

名栗湖畔的工房所制作的木质独木舟,伴您享受泛舟乐趣。徜徉在蓝天青山的怀抱里,欣赏幽静的名栗湖畔风光,令人忘却世俗尘嚣。

* 饭能 *



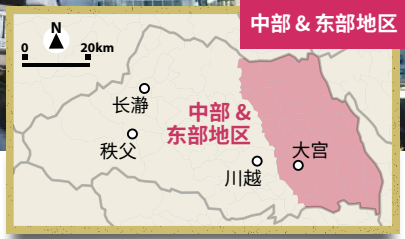
<https://bit.ly/3cFS3ND>



中部 & 东部地区

都心・埼玉市这样好好玩!

埼玉市地区不但适合购物, 也有许多欣赏艺术与日本文化的好景点。都心特有的时尚玩乐等着您!



Shopping
Gourmet
县内首屈一指的购物天堂
大宫 大宫

“大宫”拥有购物天堂的美誉, 直通车站的“LUMINE百货大宫店”与购物商场“大宫RAKUUN”等都在这里。



View

邻近远近闻名的盆栽村 埼玉市大宫盆栽美术馆

さいたま市大宮盆栽美術館

以盆栽为主, 展示各种盆器、水石、绘画、历史资料等。这里也是2017年“第8届世界盆栽大会in埼玉”的副会场之一。



Experience

铁道博物馆 体验驾驶电车!

铁道博物館

展示日本的铁道遗产与资料, 以及实物大小的车厢、组件和模型等。通过体验过程学习铁道历史、铁道原理, 以及结构等。



Experience

位于日本人偶之街岩槻的 岩槻人偶博物馆

さいたま市岩槻人形博物館

探索人与木偶的历史, 并继承迈向未来的人偶文化的博物馆。以将人偶文化推广至国内外为目标, 并着手推进让人偶更普及大众的企划。



View Experience

旧城迹的新生 岩槻城址公园

岩槻城址公園

春天樱花盛开, 搭配横跨在园内菖蒲池上的朱红色八桥, 为园内装点优美色彩。樱花祭、流水娃娃, 以及人形供养祭等活动在一年四季相继登场。



中部 & 东部地区

另外还有许多值得一去的好地方!

名胜巡礼



“忍城迎宾甲冑队”不可错过!



被誉为昔时关东七大城堡之一
忍城址

忍城址

筑城于室町时代的文明年间。相传战国时代末期，本城在丰臣秀吉平定关东期间撑过水攻，因而又被称作“浮城”。

* 行田 *



<https://bit.ly/2YghRAE>

户外活动



可容纳4万
4000位观众!



最大规模的
川口摩托车赛

川口オートレース

规模在全日本的5座摩托车赛场中号称第一。机车在轰轰声响中以最高时速150km奔驰冲刺，竞赛过程紧张又刺激!

* 川口 *



<https://bit.ly/2LdhPNR>



也是动画片《幸运☆星》的知名场景!



关东最古老的大神社
鷺宫神社

鷺宫神社

关东最古老的大神社，获得各时代掌权者的大力维护，例如镰仓时代由幕府代为重建社殿，江户时代又获得德川将军家捐献神社领地400石。

* 久喜 *



<https://bit.ly/3oGikO5>



Experience
😊

来日本最受欢迎的点心的
工厂参观吧!

グリコピア・イースト

可以参观江崎固力果的人气点心Pocky与PRETZ，从原料混合至装箱出货等一系列制造过程。采完全预约制，需事先申请预约!

* 北本 *



<https://bit.ly/36ydMTO>

View



公园散步



也是日本各地“九尺藤”的原种木。

* 春日部 *



<https://bit.ly/39Gr6Y3>

国家特别天然纪念物**牛岛藤** 牛島の藤

树龄逾1200年，号称世界第一巨木而名声响亮。花朵盛开时花萼长度最长可达2m，娇艳的紫藤花美不胜收。



园内栽种了400品种，5000株玫瑰，为埼玉最大的**玫瑰花园**

バラ園

* 伊奈 *



<https://bit.ly/3jtbP3x>



鲜花遍地的
花卉公园

フラワーパーク

* 八潮 *



<https://bit.ly/3pUj00c>



奥之细道风景地
草加松原

草加松原

* 草加 *



<https://bit.ly/2MJ0QmS>



幸手市风景名胜
幸手权现堂樱堤

幸手権現堂桜堤

* 幸手 *



<https://bit.ly/3p04bjm>



春日部情报発信館
Puratto 春日部

ぶらっとかすかべ

传递春日部市的魅力与资讯的设施，在这里可以获取有关观光、活动及市政的资讯。另附设有本市导览人一蜡笔小新专区，是可供悠闲参观的地方。

* 春日部 *



<https://bit.ly/2NQ0baa>



散发江户风情的
中山道宿场町

中山道宿場町

桶川在江户时代是热闹不已的农产品集散地。中山道周边沿线至今依然保留着江户时代的商家及旅馆的建筑，现在仍可一窥当时宿场町的繁荣景象。

* 桶川 *



<https://bit.ly/3cDCzJN>

* 14 * 乡土料理

大自然与都会完美融合下的埼玉，各地区都有其各具特色的乡土美食！以下介绍六道精选好滋味！



份量十足吃得
好开心！

* 小鹿野 *

秩父招牌乡土美食 草鞋炸猪排

わらじかつ
深受本地人喜爱的名产，盖饭上铺着2大片炸猪排。口感酥脆又多汁的炸猪排，结合精心制作的秘传酱汁，堪称是极品。



甘甜酱汁与鳗鱼完美组合成
鳗鱼盒饭！

* 川越 *

川越的代表性名产 鳗鱼料理 うなぎ料理

川越四周河川环绕，本地名产就是“鳗鱼料理”。恰到好处的脂肪比例与松软口感，请您一定要来尝一尝。川越市内有许多家自江戸时代传承至今的鳗鱼料理老店。

* 本庄 *

大量蔬菜炖煮营养又美味的 面疙瘩 つみっこ

在养蚕还盛行的年代，会在工作的休息时间食用的面疙瘩。将揉好的面团如摘树叶般撕下一块块放入锅中，并与大量蔬菜一起炖煮的本庄名产料理。



东松山名产
“串烧”
是话题美食！



* 东松山 *

炭火精心炙烤串烧 豚のカシラ肉

东松山名产“串烧(猪肉)”的作法独特，使用猪肉以炭火慢慢炙烤而成。略带辣味的味噌酱汁与猪肉完美结合，风味绝佳吃了还想再吃。



* 加须 *

乌冬面名产地 “埼玉”的代表， 加须乌冬面

加須うどん
相传源自昔日盛行栽培小麦的加须，至今仍受民众爱戴的乡土料理。为富有嚼劲、口感弹牙，让人欲罢不能的极品乌冬面。



各家餐馆
各有各
坚持的口味！

* 日高 *

使用本地蔬菜的健康取向 高丽锅 高麗鍋

为纪念高丽郡建郡1300年而研发的乡土美食。必备条件是“泡菜口味”、使用日高的“本地蔬菜”，以及使用“高丽人参”。



亲身体验

各类可供亲自体验日本文化与大自然的活动！和服穿着体验与仙贝制作体验等各种文化体验活动，拉近您与日本的距离。



大家一起穿上和服合影留念！



原来一身铠甲竟然这样重！



在映衬和服的小城里 体验穿着和服

着付け体験

川越地区有多间和服出租店，散发日本风情的仓库建筑群街头与时之钟正是最佳拍照景点！不妨穿上和服置身其间，拍下最值得纪念的身影！

* 川越 *



<https://bit.ly/2MRFoM>

铠甲 穿着体验感受武将气息 甲冑体験

在散发战国浪漫风情的行田地区体验穿着铠甲！备有成人尺寸与儿童尺寸的铠甲各一组，可以亲子一同体验。

* 行田 *



<https://bit.ly/3avBNvR>

还有其他各种体验活动！



采摘水果 体验农作业 フルーツ狩り

* 秩父 & 小鹿野 *



<https://bit.ly/2YCYKYI>



道地正宗风味！ 煎制名产草加仙贝 草加せんべい

* 草加 *



<https://bit.ly/36DHFSq>



手擀荞麦面 体验专业技术 そば打ち

* 小鹿野 *



<https://bit.ly/3jik3bm>



月 历

拥有丰富大自然的埼玉适合体验四季之美，以及为林木妆点色彩的红叶等，每一个季节

有樱花、梅花、藤花等日本风情的花卉，都展现迷人风貌。



嵐山
被红叶装点得绚丽多彩的
嵐山溪谷
嵐山溪谷



<https://bit.ly/3tigiHn>



最佳观赏期：
11月中旬~12月上旬

朝霞 黑目川桜
樱花行道树
为**黑目川**披上彩衣



最佳观赏期：
3月下旬~4月上旬



<https://bit.ly/2YzIVSe>

东松山 東松山ぼたん園
日本最大规模的
東松山牡丹园



最佳观赏期：
4月中旬~5月上旬



<https://bit.ly/3jfd56L>

志木 いろは親水公園
可以欣赏樱花树大道的
Iroha 亲水公园



最佳观赏期：
3月下旬~4月下旬



<https://bit.ly/36BN24z>

吉见 吉見百穴
在雅致的
吉见百穴赏樱



最佳观赏期：
3月下旬~4月中旬



<https://bit.ly/2YzJxJCt>

久喜 あやめ・ラベンダーのブルーフェスティバル
菖蒲・薰衣草的蓝色节日



最佳观赏期：
6月上旬~6月下旬



<https://bit.ly/3pLDk7e>

桶川 べに花畑
遍地橘红的**红花田**



最佳观赏期：
6月中旬~6月下旬

桶川在江户时代是红花等农作物的集散地兼驿站町而繁荣一时。现在每年6月中旬至下旬的花季期间还举办红花祭典。



<https://bit.ly/3pUALJD>

神川 城峯公園 冬桜
城峰公园
拥有难得一见的淡红色冬樱



最佳观赏期：
10月下旬~12月上旬

除了四季花卉盛开之外，还设有露营地、餐厅、商店、烤肉区，以及展望露台等各种设施，是适合全家同乐的公园。



<https://bit.ly/3tkQhY0>

长瀨 長瀨・宝登山口ウバイ園
蜡梅飘香
令人陶醉的山顶



最佳观赏期：
1月上旬~2月下旬



<https://bit.ly/3aqFF0B>



活动

包括埼玉县三大招牌祭典“秩父夜祭”、“川越祭”、“熊谷团扇祭”在内，精彩活动轮番登场！本地独一无二的活动等您来体验！

* 秩父 *

日本三大曳山祭之一 秩父夜祭

秩父夜祭

与京都的祇园祭、飞騨的高山祭并称为日本三大曳山祭。是埼玉县秩父地方的总神社“秩父神社”的年度大祭，拥有三百余年的历史。



<https://bit.ly/36AZ1iQ>



冬日夜空中的火树银花。

活动日期：12月2日宵宫、12月3日大祭



* 朝霞 *

展现乡土之爱的 朝霞市民祭「彩夏祭」

朝霞市民まつり「彩夏祭」

分成朝霞会场与北朝霞会场等2处，YOSAKOI 鸣子舞和施放烟火等各种热情活动相继上演。是朝霞市民全体总动员的一大盛典。



<https://bit.ly/39E7mEy>

活动日期：8月第1周的周五、周六及周日

各种舞蹈精彩登场也是魅力之一！



晚霞与流水灯笼描绘一幅梦幻美景

* 杉戸 *

走进梦幻世界 古利根川流灯祭

古利根川流灯まつり

祭典期间，约250个手工制大型灯笼漂浮在古利根川上。绵延约1km的灯笼光带缀满川面，梦幻情境有如银河般美不胜收。



<https://bit.ly/3jbCz5f>

活动日期：每年8月上旬的周六、周日

活动日期：2月中旬~3月上旬



* 鸿巣 *

日本最高的金字塔型人偶陈列台 鸿巣惊奇女儿节

鴻巣びっくりひな祭り

本地是知名的女儿节人偶产地，拥有约400年的传统。每年2月中旬至3月上旬的活动期间，主会场里会布置日本最高的金字塔型人偶陈列台，让人看得目不转睛。



<https://bit.ly/2YG0vNL>

活动日期：1月1日、2日、3日



* 神川 *

金钻神社的新年参拜 与不倒翁市集吸引满满人潮

金鑽神社

据传神社的起源是日本武尊于东征时开始祭祀。祭祀的神体是前殿后方的御室狹一带。每年一月的前三天，金钻神社以及大光普照寺（金钻大师）的新年参拜与不倒翁市集都吸引大批人潮。



<https://bit.ly/39Leqzn>

活动日期：11月3日



* 毛吕山 *

出云伊波比神社的 流镝马祭

出雲伊波比神社の流镝馬まつり

本祭典是已流传950年以上的地区传统文化，每年会在出云伊波比神社举办。不仅会从疾速奔驰的马上进行骑射，还有边骑马边舞扇、杂耍等，数种能近距离欣赏的精彩马上技艺表演。



<https://bit.ly/2Mw9kR>

热闹祭典从白天到黑夜！

洋溢江户风情，经典的都市型祭典！



活动日期：10月的第3个周六、周日

* 川越 *

川越祭 是冰川神社的祭典

川越まつり

华丽彩车一整天在街头游行，当彩车彼此交会时，被称作“舞蹈阵头”的祭典鼓乐十分震撼。已获指定为国家的重要无形民俗文化财。



<https://bit.ly/3tkOVMP>



* 熊谷 *

熊谷团扇祭 热血沸腾的祭典

熊谷うちわ祭

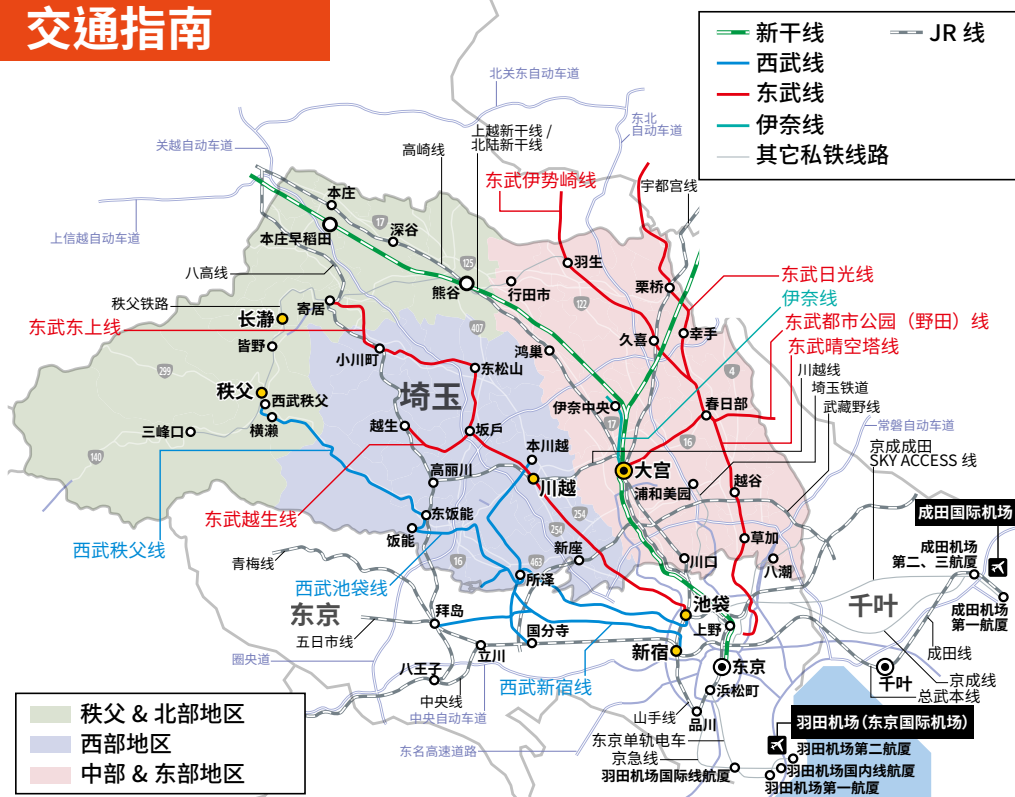
团扇祭是爱宕八坂神社的年度大祭。12台山车与彩车在震天作响的熊谷祭典鼓乐中游行市区各地，华丽盛况被称作是关东第一的祇园祭。



<https://bit.ly/2YA182a>

活动日期：7月20日~22日

交通指南



超值铁道 & 巴士情报!

川越方面

西武铁路周游券

发售“西武新宿站”~“高田马场站”~“本川越站”的来回优惠车票。

西武铁道

www.seiburailway.jp/railways/tourist/china/ticket/daypass.html



KAWAGOE DISCOUNT PASS

池袋站~“川越站”或是“川越市站”之间的超值来回优惠车票。

东武铁道

www.tobu.co.jp/foreign/cn/



埼玉市方面

TOKYO Wide Pass

关东地区的JR新干线、特急、急行、普通列车等，在3天内可不限次数搭乘。

JR 东日本

www.jreast.co.jp/sc/



埼玉県内の観光案内所

埼玉县内的观光导览所

在埼玉县旅游时，若遇到困难或需要观光信息时，可以到附近的观光导览所咨询!



<http://bit.ly/3axnwp4>

若想了解更多信息，请参阅以下内容!

ちよこたび埼玉 CHOCOTABI 埼玉

有关埼玉县的观光信息，请到埼玉县的观光网站搜寻!



<https://ch-kan.chocotabi-saitama.jp/>

有关防止新型冠状病毒感染扩大的信息也陆续刊载中!

埼玉観光サポートデスク

埼玉观光支援中心

汇集了“东京所没有的体验”的埼玉县观光资讯网站。若对县内观光有任何疑问，欢迎随时向支援中心咨询。



<https://saitama-supportdesk.com/zh-hans/>