

蠟筆小新



到處都
值得一看哦!

©U/F・S・A・A
埼玉の旅遊支持者

地球の歩き方
Good Luck Trip



日本埼玉縣

東京北邊

東京與埼玉之間的交通
非常便利!

秩父&北部地區

西部地區

中部&東部地區



蠟筆小新

©U/F・S・A・A
埼玉の旅遊支持者



Japan. Endless Discovery.

埼玉縣產業勞動部觀光課



就在東京北邊!

The Best Day Excursions, Saitama

從東京出發的短途旅行！ 體驗古早與現代的日本！

大自然魅力無限的「秩父&北部地區」，散發日本風情的「西部地區」，都會與自然完美融合的「中部&東部地區」。快來處處精彩的埼玉縣盡情體驗日本的歷史與文化吧！

中部 & 東部地區

包括本縣首屈一指的購物天堂「大宮」在內，處處都是接觸藝術與日本文化的最佳觀光景點。都會風格的旅遊樂趣等您來體驗！

秩父 & 北部地區

雄偉大自然洗滌心靈的秩父&長瀨地區，以及發展出獨特在地美食的北部地區，帶給您無限的感動。



西部地區

西部地區街頭的倉庫建築群帶您走進歷史隧道。不妨踏上一段思古幽情之旅，感受街頭的江戶風情與昭和年代的氣息！



從成田機場出發

中部&東部方面	成田機場 ↓ 大宮站	高速巴士 約2小時
新宿方面	成田機場 ↓ 新宿站	高速巴士 約1小時25分鐘

從羽田機場出發

中部&東部方面	羽田機場 ↓ 大宮站	高速巴士 約1小時30分鐘
新宿方面	羽田機場 ↓ 新宿站西口	高速巴士 約35分鐘

從新宿站出發

秩父&北部 至「西武秩父站」	搭乘JR湘南新宿線自「新宿站」至「池袋站」約5分鐘，換乘西武池袋線特急列車約1小時20分鐘。
西部方面 至「本川越站」	自西武新宿線「西武新宿站」搭乘特急列車約46分鐘。
中部&東部方面 至「大宮站」	自JR埼京線「新宿站」搭乘快速列車約32分鐘。

從池袋站出發

秩父&北部 至「西武秩父站」	自西武池袋線「池袋站」搭乘特急列車約1小時20分鐘。
西部方面 至「川越站」	自東武東上線・JR線「池袋站」搭乘急行列車約30分鐘。
中部&東部方面 至「大宮站」	自JR湘南新宿線「池袋站」出發約25分鐘。

秩父 & 北部地區

親身感受大自然！

保留古老街區的秩父，以及青山綠水環繞中的長瀨，與都心之間的交通很便利，是深受歡迎的地區。快來親身感受大自然吧！

好漂亮的花啊！



©U/F・S・A・A, Saitama Sightseeing Supporter



美景一覽無遺！
坐在長椅上小憩片刻。



秩父 & 北部地區



彷彿鋪上一層鮮花地毯的 芝櫻之丘

芝櫻之丘

從羊山公園的「芝櫻之丘」可將秩父市區街景盡收眼底。在秩父的象徵「武甲山」的映襯下，10 種品種、超過 40 萬株的芝櫻花開滿廣大的花田。

* 秩父 *



<https://bit.ly/3rcUwD2>

Courmet

* 14 *

秩父名產 豬肉味噌蓋飯

秩父名物・豚味噌丼

可品嚐到豬肉味噌蓋飯等
鄉土料理。



<https://bit.ly/3oAHEoE>

View



Experience



欣賞美好風光 長瀨搭船溯溪

長瀨ライン下り

長瀨溪谷自古是深受歡迎的風景名勝。岩石段丘的「岩壘」與對岸壯觀的峭壁「秩父赤壁」構成了一幅絕美景象，坐在日式船隻中沿溪漂流已是長瀨觀光招牌行程。



隨激流而下，
可暢享漂流樂趣！



View



來到長瀨當然要搭 「SL」蒸汽火車！

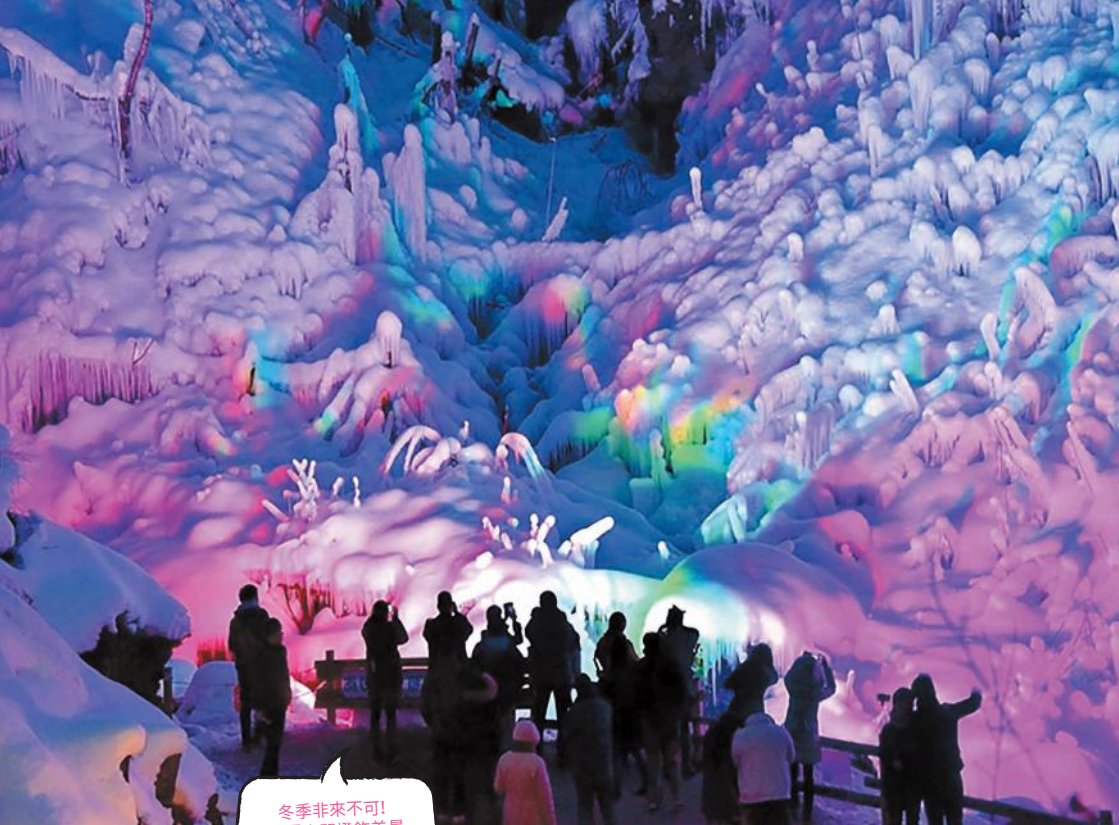
長瀨の蒸気機関車に乗ろう！

行駛於秩父鐵道的蒸汽火車「SL PALEO Express」。車窗外的優美風景值得一看。



<https://bit.ly/3r1peeW>





冬季非來不可!
冰雪夜間燈飾美景



冰的藝術 蘆久保的冰柱

あしがくぼの氷柱

在活動期間的週末，酷寒打造出的冰柱在璀璨燈飾映照下，帶您進入夢幻世界。光影與冰雪完美融合的藝術空間令人讚歎不已！



<https://bit.ly/3ap5oqN>



輝映天空的罌粟花遍地 盛開的山丘

天空を彩るポピー

在標高500公尺的秩父高原牧場，1200萬株雪莉罌粟花遍地盛開。遼闊的花田彷彿披上紅衣，映襯得天空份外蔚藍。



「罌粟花祭」在花期期間的
週六日也繽紛登場！



<https://bit.ly/3jaCcv>

秩父 & 北部地區

另外還有許多洋溢大自然氣息的景點！



400年悠久歷史的 採柑橘活動

みかん狩り

寄居町是日本適合栽種柑橘的最北部地區之一，擁有超過400年的歷史。產季時吸引許多健行遊客到訪，體驗採柑橘的樂趣。



現採柑橘當場享用！

* 寄居 *



<https://bit.ly/2MiSh2p>



秩父的瀑布是不可錯過的
風景名勝之一！



日本百大瀑布 丸神瀑布

丸神の滝

入選「日本百大瀑布」的知名瀑布。共分成3層，水流彷彿滑滑梯般流下，因此下方不見水潭是一大特色。全長76公尺的白色瀑布十分優美。



<https://bit.ly/2MJ08Ge>



散發負離子能量的 尾之內溪谷

尾ノ内溪谷

尾之內溪谷的源流來自兩神山，可欣賞新綠、紅葉，也能見到冰柱，是一處四季風光令人流連忘返的景點。這裡有多處瀑布，適合體驗負離子能量的效果。



<https://bit.ly/3an9JEq>

令人目眩神迷的壯麗瀑布，
渾然不覺時光流逝。

* 小鹿野 *

* 小鹿野 *



標高 1,304m 的武甲山十分雄偉，是人氣登山地！還可以欣賞雲海美景。



View

埼玉最大規模的
寺坂梯田，
一望無際的日本田園風情 寺坂棚田



夏天舉辦一夜專屬的夢幻空間「寺坂梯田螢火蟲篝火祭」。

總面積約 52,000m²，是埼玉縣內最大規模的梯田。不僅美景如畫，而且具備蓄水機能。入秋後，約 150 萬株彼岸花盛開在田間阡陌上，美不勝收。

* 橫瀨 *



<https://bit.ly/36AXIWA>

免費志工導覽員為您進行解說。

感受歷史氛圍的景點！



View

獲指定為國寶
妻沼聖天山歡喜院聖天堂

妻沼聖天山歡喜院聖天堂

「妻沼聖天山歡喜院」的聖天堂(正殿)由五彩耀眼的華麗雕刻所構成，在2012年7月獲指定為國寶，有近代裝飾建築巔峰之作的美譽，精緻的雕刻技術等您來細細欣賞。

入場費：700日圓

* 熊谷 *



<https://bit.ly/3cyS2L3>



View

國家指定史跡之一
鉢形城跡

鉢形城跡

史跡「鉢形城跡」位於寄居町，於1932年成為國家指定史跡，擁有關東地區數一數二的規模。現已獲指定為日本百大名城，是備受矚目的古城遺跡。

* 寄居 *



<https://bit.ly/2YGhoyo>



西部地區



View Experience

在嚕嚕米主題公園度過悠閒的美好時光

MOOMINVALLEY PARK

ムーミンバレーパーク

這是一個可以了解到嚕嚕米故事的設施。是除了芬蘭以外，海外首座嚕嚕米主題公園。園區內除了代表性的嚕嚕米之家以外，還有各種遊樂設施。

* 飯能 *



<https://bit.ly/3j99EYq>



View Experience

日本最前衛的流行文化設施
所澤 Sakura Town

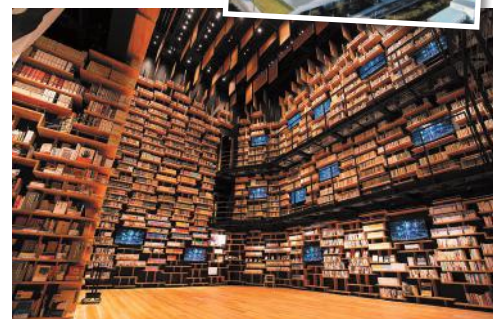
ところざわサクラタウン

融合了博物館、美術館、圖書館、動漫博物館的日本最前衛的流行文化設施。而角川武藏野 Museum 內的巨型書架「書架劇場」，更是不容錯過的景點！

* 所澤 *



<https://bit.ly/39HNJeG>



© Kadokawa Culture Museum



西部地區

悠閒逛盪小江戶街頭景致！

來到川越地區，可以感受倉庫建築群的街頭風光以及舊時城邑的氣息。川越處處都有適合體驗歷史與文化的觀光景點，不妨到此悠閒逛盪！



小江戶的街城的象徵 時之鐘

時的鐘

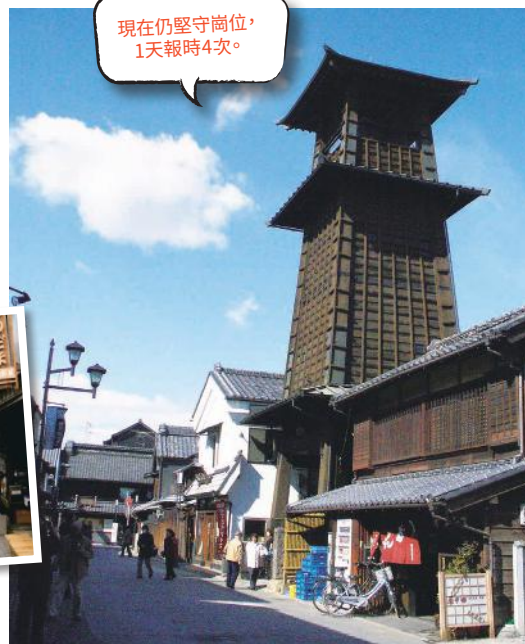
風情獨具的倉庫建築群街城，高聳著一座川越的象徵——「時之鐘」。自江戶時代初期起便一路為城邑居民報時，是備受老百姓喜愛的鐘樓。

* 川越 *



<https://bit.ly/3pH3TL3>

菓子屋橫丁有各種小零嘴
可買了邊吃邊逛♪



現在仍堅守崗位，
1天報時4次。



姻緣之神 川越氷川神社

川越氷川神社

「川越氷川神社」是遠近馳名求姻緣的地方，觀光客絡繹不絕。矗立在神社參道上的朱紅大鳥居，是全日本最大的一座木製鳥居。

* 川越 *



<https://bit.ly/2YBAJuz>

備受喜愛的伴手禮
「櫻花盛開御守」



保存多項重要文化財產 喜多院

喜多院

「川越大師 喜多院」創建於西元830年。寺院內保存著多項國家指定重要文化財產與重要建築物，例如「德川家光誕生之屋」與「春日局化妝之屋」等。

* 川越 *



<https://bit.ly/20148CH>

表情豐富的五百羅漢也值得一看！



在資料館感受川越祭的
興奮感與感動。



川越祭會館 感受歷史的足跡

川越まつり會館

「川越祭」是國家指定重要無形民俗文化財。超過370年的歷史結合川越地方特色，發展出的獨特文化在「川越祭會館」全面呈現，值得您前來細細欣賞。

* 川越 *



<https://bit.ly/39GG05B>

西部地區

另外還有許多迷人景點!

View 日本最大規模 巾着田的曼珠沙華 巾着田

高麗川蜷曲流過之地，有一處四季花朵盛開的美麗地方。尤其秋天綻放爭豔的曼珠沙華遠近馳名，約3.4公頃的群生地裡500萬株鮮花盛開，規模之大傲視全日本。

* 日高 *



<https://bit.ly/3tWpjj>



也是高人氣的健行路線!



Experience
Gourmet

可實際體驗發酵的主題樂園 OH!!! ~發酵、健康、 飲食的魔法!!!~

OH!!! ~發酵、健康、食の魔法!!!~

以「透過驚奇的發酵體驗，體驗飲食的魔法!」為理念所設計的複合型觀光設施。可以體會並學習發酵的厲害之處。

* 飯能 *



<https://bit.ly/3oGSdq8>



View

欣賞野火止用水 沿途櫻花盛開的 和煦美景

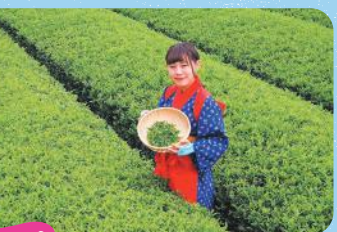
野火止用水

擁有360年悠久歷史的渠道。渠道沿途的步道，一到春天就會綻放染井吉野櫻與枝垂櫻，是個能欣賞到風和日麗「故鄉」景色的景點。

* 新座 *



<https://bit.ly/3tjXsIz>



Experience

在宮野園的狹山茶採茶體驗

宮野園

從採茶講座到手工製茶等體驗，應有盡有。

* 狹山 *



<https://bit.ly/3tjXvLH>

View

季節景色充滿魅力的狹山湖

狹山湖

一年之中皆能欣賞到廣大的湖泊及櫻花、紅葉等美麗景致。

* 所澤 *



<https://bit.ly/3rgNjSA>



Experience Shopping

埼玉傳統工藝會館

手抄紙體驗

埼玉伝統工芸会館

日本和紙展演以及手抄和紙製作體驗是深受歡迎的活動。附設有「小川町公路休息站」，物產館販售本地生產的蔬菜、點心零嘴、工藝品等，讓您盡情採購。2023年11月起因場館整修而暫停營業。預計在2024年12月重新開幕。



<https://bit.ly/36SibRj>



Experience Gourmet

農山村體驗交流設施 休閒之家

やすらぎの家

百年古民宅移建的農山村體驗交流設施。除了手擀烏龍麵體驗(需預約)之外，也可在此用餐享用美食。



* 都幾川 *



<https://bit.ly/2YCXJQ1>



View

Experience

和紙之里

體驗手抄紙感受四季之美

和紙の里

可以參觀約1300年傳統的手抄和紙技術，以及親身體驗製作手抄紙。來到茅草屋頂的手抄紙工坊，在中庭悠閒散步，四季風光令人心曠神怡。

* 東秩父 *



<https://bit.ly/3atu9SI>

View

Experience

體驗非日常活動的趣味景點!



可以體驗製作獨木舟!



座落在幽靜湖畔 名栗的獨木舟工房

名栗のカヌー工房

名栗湖畔的工房所製作的木質獨木舟，伴您享受泛舟樂趣。徜徉在藍天青山的懷抱裡，欣賞幽靜的名栗湖畔風光，令人忘卻世俗塵囂。

* 飯能 *



<https://bit.ly/3cFS3ND>



中部 & 東部地區

都心・埼玉市這樣好好玩!

埼玉市地區不但適合購物，也有許多欣賞藝術與日本文化的好景點。都心特有的時尚玩樂等著您！



這裡有好多漂亮姐姐喔!

©U.F.S.A.A. 埼玉的旅遊支持者



縣內首屈一指的購物天堂
大宮 大宮

「大宮」擁有購物天堂的美譽，直通車站的「LUMINE百貨大宮店」與購物商場「大宮 RAKUUN」等都在這裡。

* 埼玉 *



<https://bit.ly/3jc0GPu>

自己想要的商品與
伴手禮都可以買得到!



photo by iStock

鄰近遠近馳名的盆栽村
埼玉市大宮盆栽美術館

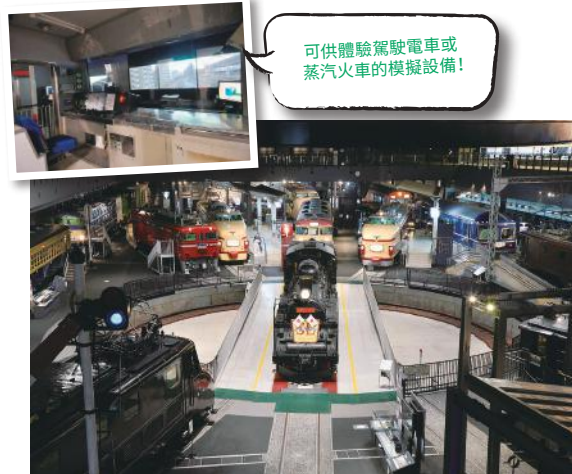
さいたま市大宮盆栽美術館

以盆栽為主，展示各種盆器、水石、繪畫、歷史資料等。這裡也是2017年「第8屆世界盆栽大會in埼玉」的副會場之一。

* 埼玉 *



<https://bit.ly/3cAohJO>



可供體驗駕駛電車或
蒸汽火車的模擬設備!

Experience



鐵道博物館 體驗駕駛電車!

鐵道博物館

展示日本的鐵道遺產與資料，以及實物大小的車廂、組件和模型等。通過體驗過程學習鐵道歷史、鐵道原理，以及結構等。

* 埼玉 *



<https://bit.ly/3czkWLl>

Experience



位於日本人偶之街岩槻的 岩槻人偶博物館

さいたま市岩槻人形博物館

探索人與人偶的歷史，並繼承邁向未來的人偶文化的博物館。以將人偶文化推展至國內外為目標，並著手推動讓人偶更普及大眾的企劃。

* 埼玉 *



<https://bit.ly/36yTMjl>



各種熱鬧活動接連登場。



View



Experience



舊城跡的新生 岩槻城址公園

岩槻城址公園

春天櫻花盛開，搭配橫跨在園內菖蒲池上的朱紅色八橋，為園內妝點優美色彩。櫻花祭、流水娃娃，以及人形供養祭等活動在一年四季相繼登場。

* 埼玉 *



<https://bit.ly/2YA2iPr>

中部 & 東部地區

另外還有許多值得一去的好地方!

名勝巡禮



「忍城迎賓甲冑隊」不可錯過!



被譽為昔時關東七大城堡之一
忍城址

忍城址

築城於室町時代的文明年間。相傳戰國時代末期，本城在豐臣秀吉平定關東期間撐過水攻，因而又被稱作「浮城」。



<https://bit.ly/2YGhRAE>

戶外活動



可容納4萬4000位觀眾!



最大規模的**川口摩托車賽**

川口オートレース

規模在全日本的5座摩托車賽場中號稱第一。機車在轟轟聲響中以最高時速150km奔馳衝刺，競賽過程緊張又刺激!



<https://bit.ly/2LdhPNR>



也是動畫片《幸運☆星》的知名場景!



關東最古老的大神社
鷲宮神社

鷲宮神社

關東最古老的大神社，獲得各時代掌權者的大力維護，例如鎌倉時代由幕府代為重建社殿，江戶時代又獲得德川將軍捐獻神社領地400石。

* 久喜 *



<https://bit.ly/3oGik05>



Experience

來日本最受歡迎的點心的
工廠參觀吧!

グリコピア・イースト

可以參觀江崎固力果的人氣點心Pocky與PRETZ，從原料混合至裝箱出貨等一系列製造過程。採完全預約制，需事先申請預約!

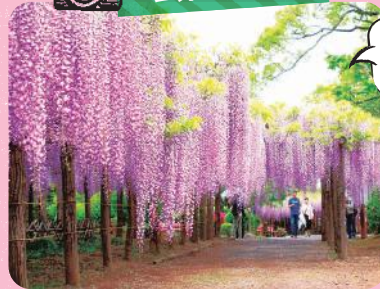
* 北本 *



<https://bit.ly/36ydMTO>

View

公園散步



也是日本各地「九尺藤」的原種木。

* 春日部 *



<https://bit.ly/39Gr6Y3>

國家特別天然紀念物**牛島藤** 牛島の藤

樹齡逾1200年，號稱世界第一巨木而名聲響亮。花朵盛開時花萼長度最長可達2m，嬌豔的紫藤花美不勝收。



園內栽種了400種，5000株玫瑰，為埼玉最大的**玫瑰花園**

バラ園

* 伊奈 *



<https://bit.ly/3jtbP3x>



鮮花遍地的
花卉公園

フラワーパーク

* 八潮 *



<https://bit.ly/3pUj00c>



奧之細道風景地
草加松原

草加松原

* 草加 *



<https://bit.ly/2MJ0QmS>



幸手市風景名勝
幸手權現堂櫻堤

幸手權現堂桜堤

* 幸手 *



<https://bit.ly/3p04bjm>



春日部情報発信館
Puratto 春日部

ぶらっとかすかべ

傳遞春日部市的魅力與資訊的設施，在這裡可以獲取有關觀光、活動及市政的資訊。另附設有本市導覽人一蠟筆小新專區，是可供悠閒參觀的地方。

* 春日部 *



<https://bit.ly/2N0Qbaa>



散發江戶風情的
中山道宿場町

中山道宿場町

桶川在江戶時代是熱鬧不已的農產品集散地。中山道周邊沿線至今依然保留著江戶時代的商家及旅館的建築，現在仍可一窺當時宿場町的繁榮景象。

* 桶川 *



<https://bit.ly/3cDCzJN>

* 14 * 鄉土料理

大自然與都會完美融合下的埼玉，各地區都有其各具特色的鄉土美食！以下介紹六道精選好滋味！



份量十足吃得
好開心！

* 小鹿野 *

秩父招牌鄉土美食 草鞋炸豬排

わらじかつ

深受本地人喜愛的名產，蓋飯上鋪著2大片炸豬排。口感酥脆又多汁的炸豬排，結合精心製作的秘傳醬汁，堪稱是極品。



甘甜醬汁與鰻魚完美組合成
鰻魚盒飯！

* 川越 *

川越的代表性名產

鰻魚料理 うなぎ料理

川越四周河川環繞，本地名產就是「鰻魚料理」。恰到好處的脂肪比例與鬆軟口感，請您一定要來嚐一嚐。川越市內有許多家自江戶時代傳承至今的鰻魚料理老店。

* 本庄 *

大量蔬菜燉煮營養又美味的 麵疙瘩 つみっこ

在養蠶還盛行的年代，會在工作的休息時間食用的麵疙瘩。將揉好的麵團如摘樹葉般撕下一塊塊放入鍋中，並與大量蔬菜一起燉煮的本庄名產料理。



東松山名產
「串燒」
是話題美食！



* 東松山 *

炭火精心炙烤串燒 豚のカシラ肉

東松山名產「串燒(豬肉)」的作法獨特，使用豬頭肉以炭火慢慢炙烤而成。略帶辣味的味噌醬汁與豬肉完美結合，風味絕佳吃了還想再吃。

* 加須 *

烏龍麵名產地 「埼玉」的代表， 加須烏龍麵

加須うどん

相傳源自昔日盛行栽培小麥的加須，至今仍受民眾愛戴的鄉土料理。為富有嚼勁、口感彈牙，讓人欲罷不能的極品烏龍麵。



* 日高 *

使用本地蔬菜的健康取向

高麗鍋 高麗鍋

為紀念高麗郡建郡1300年而研發的鄉土美食。必備條件是「泡菜口味」、使用日高的「本地蔬菜」，以及使用「高麗人蔘」。



各家餐館
各有各自
堅持的口味！



親身體驗

各類可供親自體驗日本文化與大自然的活動！和服穿著體驗與仙貝製作體驗等各種文化體驗活動，拉近您與日本的距離。



大家一起穿上
和服合照留念！



原來一身鎧甲
竟然這樣重！



在映襯和服的小城裡 體驗穿著和服

著付け体験

川越地區有多間和服出租店，散發日本風情的倉庫建築群街頭與時之鐘正是最佳拍照景點！不妨穿上和服置身其間，拍下最值得紀念的身影！

* 川越 *



<https://bit.ly/2MRrFoM>

鎧甲

穿著體驗感受武將氣息

甲冑体験

在散發戰國浪漫風情的行田地區體驗穿著鎧甲！備有成人尺寸與兒童尺寸的鎧甲各一組，可以親子一同體驗。

* 行田 *



<https://bit.ly/3avBNvR>

還有其他各種體驗活動！



採摘水果 體驗農作業

フルーツ狩り

* 秩父 & 小鹿野 *



<https://bit.ly/2YCYKYI>



道地正宗風味！

煎製名產草加仙貝

草加せんべい

* 草加 *



<https://bit.ly/36DHFSq>



手捍蕎麥麵

體驗專業技術

そば打ち

* 小鹿野 *



<https://bit.ly/3jjk3bm>



月曆

擁有豐富大自然的埼玉適合體驗四季之美，有櫻花、梅花、藤花等日本風情的花卉，以及為林木妝點色彩的紅葉等，每一個季節都展現迷人風貌。



最佳觀賞期：
3月下旬～4月上旬

朝霞 黑目川桜
櫻花行道樹
為**黑目川**披上彩衣
黑目川流經朝霞市中央地區。川畔有步道可供慢跑與散步。到了春季，被路旁盛開的櫻花樹與菜花妝點一新的黑目川也值得一看。

<https://bit.ly/2YzIVSe>

東松山 東松山ぼたん園
日本最大規模的東松山牡丹園
最佳觀賞期：
4月中旬～5月上旬

<https://bit.ly/3jtd56L>

志木 いろは親水公園
可以欣賞櫻花樹大道的Iroha親水公園
最佳觀賞期：
3月下旬～4月下旬

<https://bit.ly/36BN24z>

吉見 吉見百穴
在雅致的吉見百穴賞櫻
最佳觀賞期：
3月下旬～4月中旬

<https://bit.ly/2YzJxCI>

久喜 あやめ・ラベンダーのブルーフェスティバル
葛蒲・薰衣草的藍色節日
最佳觀賞期：
6月上旬～6月下旬

<https://bit.ly/3pLDk7e>

桶川 べに花畑
遍地橘紅的紅花田
桶川在江戶時代是紅花等農作物的集散地兼驛站町而繁榮一時。現在每年6月中旬至下旬的花季節間還舉辦紅花祭典。

<https://bit.ly/3pUALJD>

神川 城峯公園冬桜
城峰公園
擁有難得一見的淡紅色冬櫻
除了四季花卉盛開之外，還附設有露營場、餐廳、商店、烤肉區，以及展望露台等各種設施，是適合全家同樂的公園。

<https://bit.ly/3tkQhY0>

長瀨 長瀨・宝登山口ウバイ園
蠟梅飄香
令人陶醉的山頂
最佳觀賞期：
1月上旬～2月下旬

<https://bit.ly/3aqFF0B>



活動

包括埼玉縣三大招牌祭典「秩父夜祭」、「川越祭」、「熊谷團扇祭」在內，精彩活動輪番登場！本地獨一無二的活動等您來體驗！

* 秩父 *

日本三大曳山祭之一 秩父夜祭

秩父夜祭

與京都的祇園祭、飛騨的高山祭並稱為日本三大曳山祭。是埼玉縣秩父地方的總神社「秩父神社」的年度大祭，擁有三百餘年的歷史。



<https://bit.ly/36AZ1iQ>



冬日夜空中的
火樹銀花。



活動日期：12月2日宵宮、12月3日大祭



各種舞蹈精彩
登場也是魅力之一！

* 朝霞 *

展現鄉土之愛的 朝霞市民祭「彩夏祭」

朝霞市民まつり「彩夏祭」

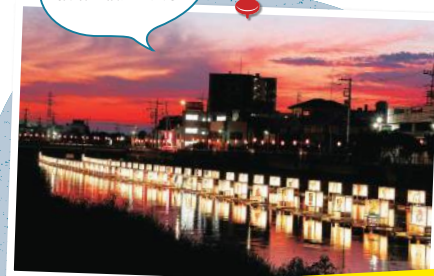
分成朝霞會場與北朝霞會場等2處，YOSAKOI 鳴子舞和施放煙火等各種熱情活動相繼上演。是朝霞市民全體總動員的一大盛典。



<https://bit.ly/39E7mEY>

活動日期：8月第1週
的週五、週六及週日

晚霞與流水燈籠
描繪一幅夢幻美景



* 杉戸 *

走進夢幻世界 古利根川流燈祭

古利根川流灯まつり

祭典期間，約250個手工製大型燈籠飄浮在古利根川上。綿延約1km的燈籠光帶綴滿川面，夢幻情境有如銀河般美不勝收。



<https://bit.ly/3jbcZ5f>

活動日期：每年
8月上旬的週六、週日

活動日期：2月中旬~
3月上旬



* 鴻巣 *

日本最高的金字塔型人偶陳列台 鴻巣驚奇女兒節

鴻巣びっくりひな祭り

本地是知名的女兒節人偶產地，擁有約400年的傳統。每年2月中旬至3月上旬的活動期間，主會場裡會佈置日本最高的金字塔型人偶陳列台，讓人看得目不轉睛。



<https://bit.ly/2YG0vNL>

活動日期：1月1日、
2日、3日



* 神川 *

金鑽神社的新年參拜 與不倒翁市集吸引滿滿人潮

金鑽神社

據傳神社的起源是日本武尊於東征時開始祭祀。祭祀的神體是前殿後方的御室嶽一帶。每年一月的前三天，金鑽神社以及大光普照寺(金鑽大師)的新年參拜與不倒翁市集都吸引大批人潮。



<https://bit.ly/39Leqzn>

活動日期：11月3日



* 毛呂山 *

出雲伊波比神社的 流鏑馬祭

出雲伊波比神社の流鏑馬まつり

本祭典是已流傳950年以上的地區傳統文化，每年會在出雲伊波比神社舉辦。不僅會從疾速奔馳的馬上進行騎射，還有邊騎馬邊舞扇、雜耍等，數種能近距離欣賞的精彩馬上技藝表演。



<https://bit.ly/2Mw9IKR>

* 川越 *

川越祭 是冰川神社的例行大祭

川越まつり

華麗彩車一整天在街頭遊行，當彩車彼此交會時，被稱作「舞蹈陣頭」的祭典鼓樂十分震撼。已獲指定為國家的重要無形民俗文化財。



<https://bit.ly/3tkQVMP>

洋溢江戶風情，
經典的都市型祭典！



活動日期：10月的
第3個週六、週日

熱鬧祭典
從白天到黑夜！



* 熊谷 *

熊谷團扇祭 熱血沸騰的祭典

熊谷うちわ祭

團扇祭是愛宕八坂神社的年度大祭。12台山車與彩車在震天價響的熊谷祭典鼓樂中遊行市區各地，華麗盛況被稱作是關東第一的祇園祭。



<https://bit.ly/2YA182a>

活動日期：
7月20日~22日



交通指南



超值鐵道 & 巴士情報！

川越方面

西武鐵路周遊券

發售「西武新宿站」~「高田馬場站」~「本川越站」的來回優惠車票。

西武鐵道

www.seiburailway.jp/railways/tourist/chinese/ticket/daypass.html



KAWAGOE DISCOUNT PASS

「池袋站」~「川越站」或是「川越站市」之間的超值來回優惠車票。

東武鐵道

www.tobu.co.jp/foreign/tcn/



埼玉市方面

TOKYO Wide Pass

關東地區的JR新幹線、特急、急行、普通列車等，在3天內可不限次數搭乘。

JR 東日本

www.jreast.co.jp/tc/



埼玉県内の観光案内所

埼玉縣內的觀光導覽所

在埼玉縣旅遊時，若遇到困難或需要觀光資訊時，可以至附近的觀光導覽所諮詢！



<http://bit.ly/3axnwP4>

若想了解更多資訊，請參閱以下內容！

ちよこたび埼玉 CHOCOTABI 埼玉

埼玉縣的相關觀光資訊，請至埼玉縣的觀光網站搜尋！



<https://ch-han.chocotabi-saitama.jp/>

防止新型冠狀病毒感染擴大的相關資訊也陸續刊載中！

埼玉觀光サポートデスク

埼玉觀光支援中心

匯集了「東京所沒有的體驗」的埼玉縣觀光資訊網站。若對縣內觀光有任何疑問，歡迎隨時向支援中心諮詢。



<https://saitama-supportdesk.com/zh-hant/>